

Interrogez les profils dont vous avez besoin pour vos études quantitatives et qualitatives en ligne.



Plus de 500 universités nous font confiance

Un bon nombre de grandes universités et institutions académiques de premier plan construisent leurs projets basés sur nos services et échantillons. Plus de 500 institutions universitaires de sociologie, de psychologie, d'économie et d'autres disciplines collaborent avec nous - pour des thèses, des mémoires, des projets de recherche et des recherches à long terme.

Nous assurons la qualité des données

Recrutement constant de panélistes double opt-in par le biais de sources variées.

Des contrôles de qualité en fonction des projets, et un nettoyage systématique de nos panels.

Recrutement, suppression des panélistes de mauvaise qualité, question et qualification en continu du panel.

Nos plateformes sont hébergées au sein de l'Union Européenne sur nos propres serveurs sécurisés.



Pourquoi travaillent-ils avec nous?

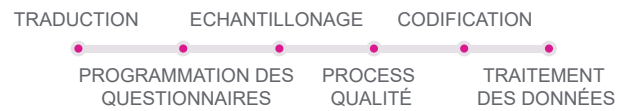
Une vaste expérience

Projets avec plus de 1 700 clients dans le monde entier.

Les meilleurs répondants et échantillons

alliant précision et cohérence, ainsi que des taux de réponse élevés et un respect constant des quotas.

Un soutien individuel tout au long du projet



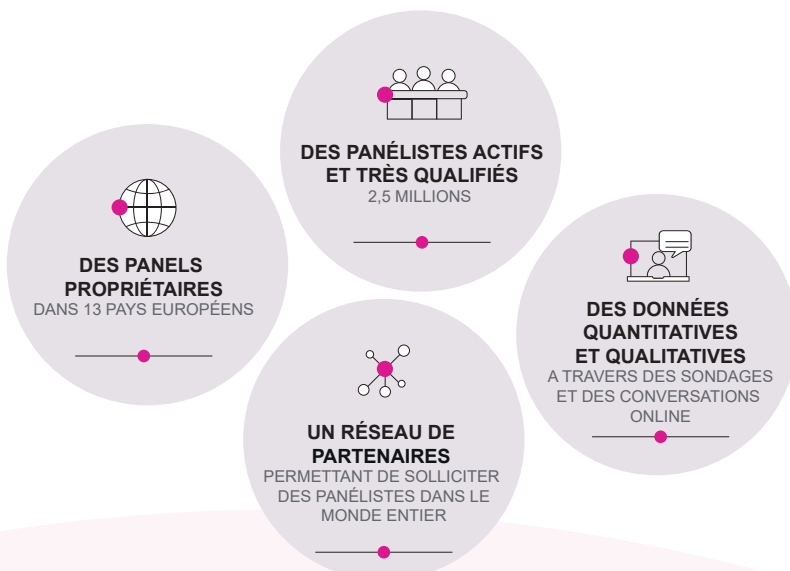
Un partenaire de confiance

Bilendi & respondi ont uni leurs forces en 2021, pour créer des panels les plus solides d'Europe et la plus grande équipe des experts locaux spécialisés dans la collecte des données.

Nous respectons les standards de qualité définis par l'industrie des études de marché et sommes membre des principales associations locales et européennes.

L'ensemble du groupe Bilendi & respondi a été audité avec succès pour obtenir la norme ISO 20252:2019, une certification spécifique aux études de marché, études sociales et d'opinion. La certification concerne la manière dont les études de marché sont planifiées, réalisées, supervisées et fournies aux clients.

Que proposons-nous?



ISO 20252:2019